



1091 Budapest, Üllői út 5. III/23.

Tel.: +36 1 321 85 98

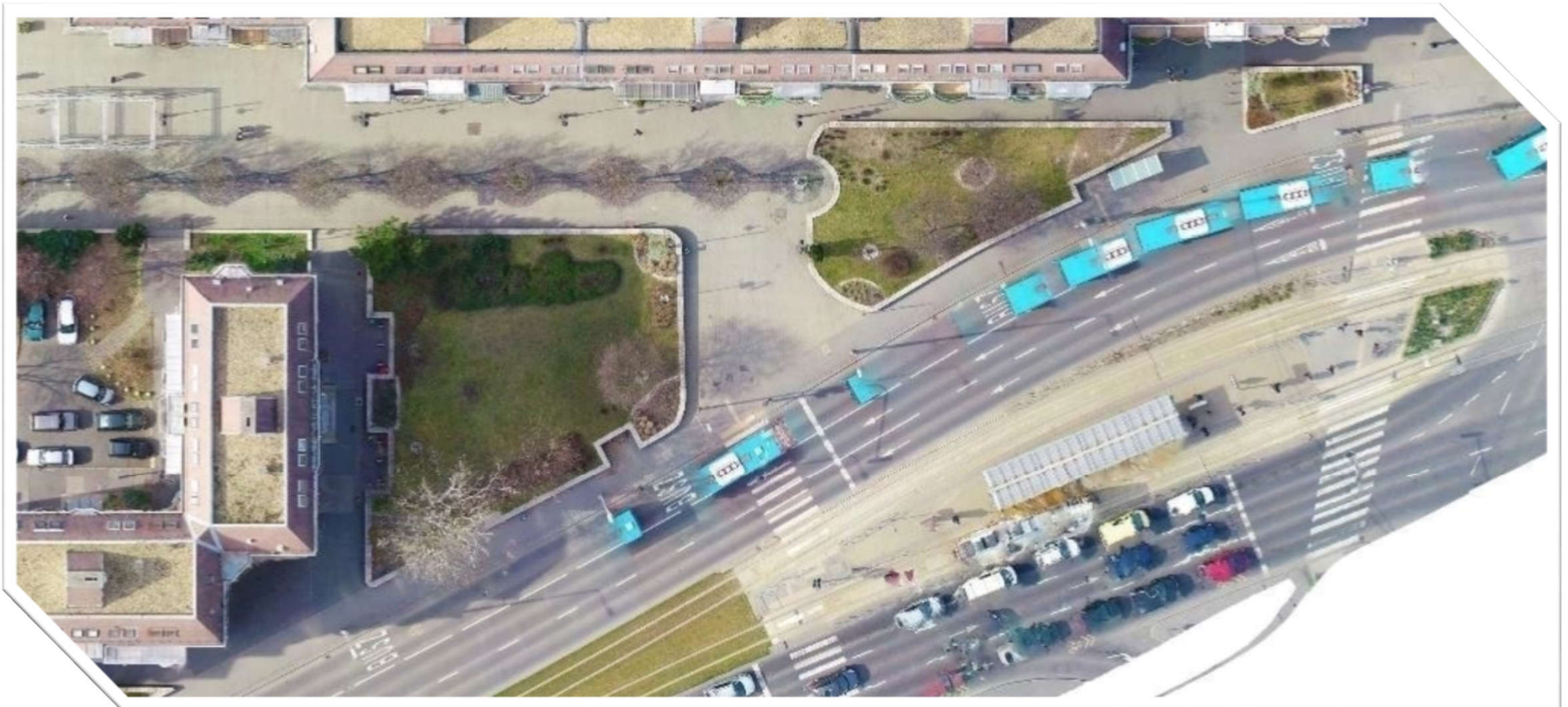
Fax: +36 1 321 85 99

e-mail: ter@s-ter.hu

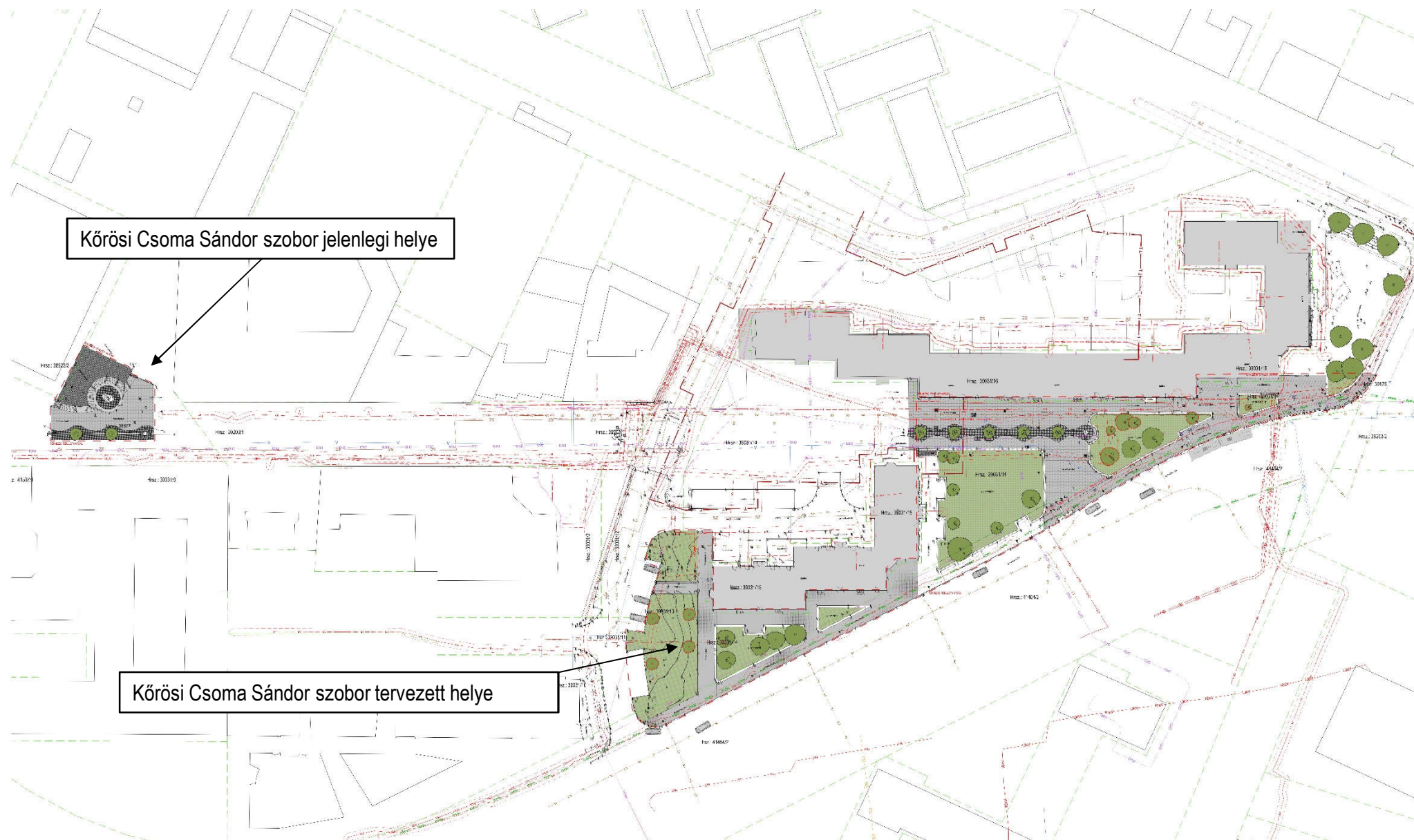
[www.s-ter.hu](http://www.s-ter.hu)

# BUDAPEST X. KERÜLET Kőrösi Csoma Sándor út

## KÖRNYEZETRENDEZÉSI TERV - KONCEPCIÓTERV

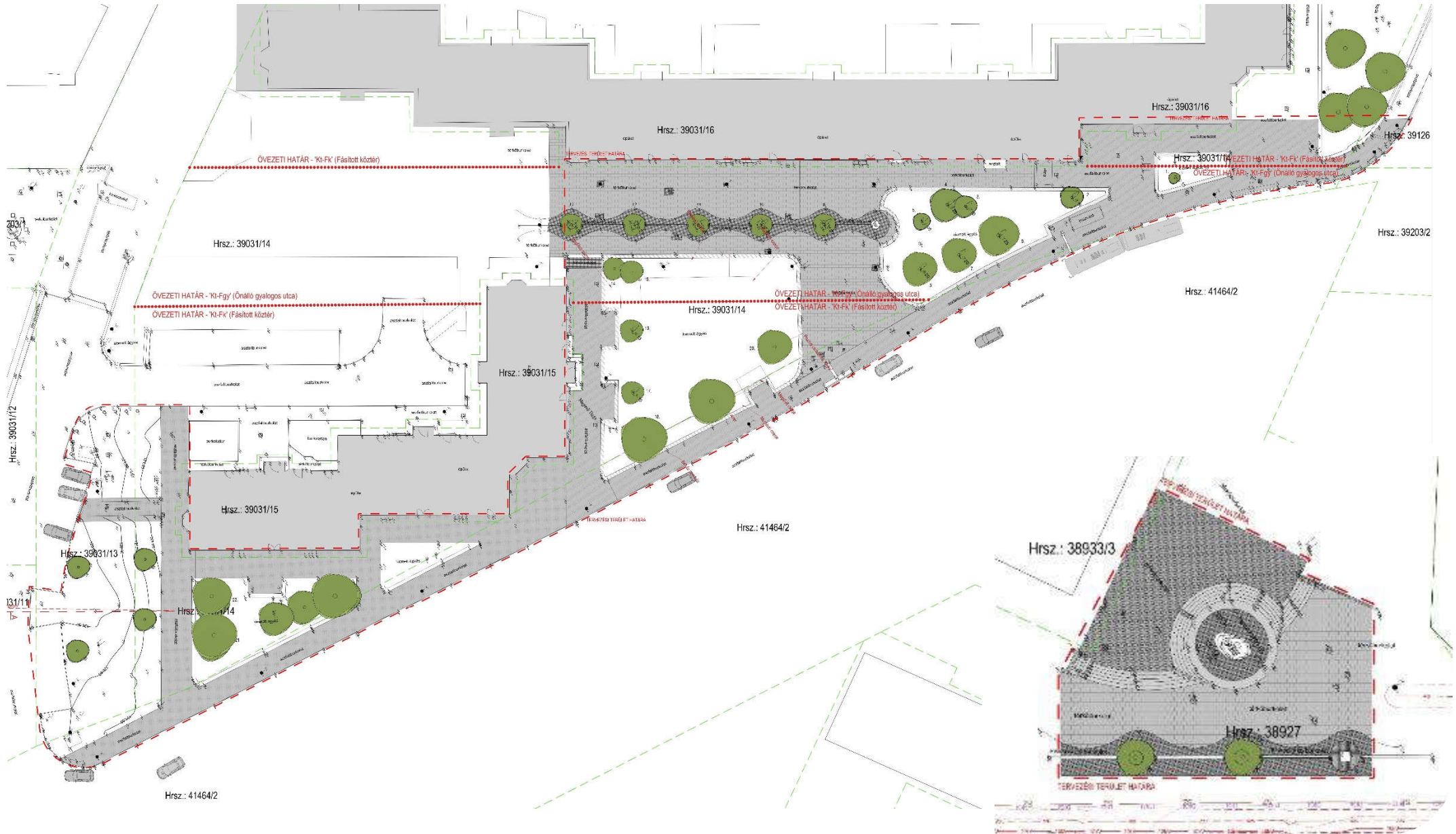


# TERVEZÉSI HATÁR – GEODÉZIAI FELMÉRÉS





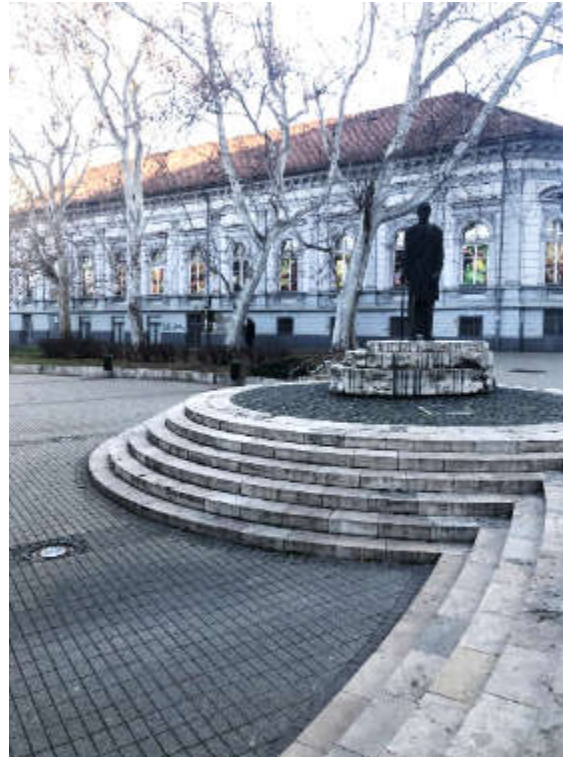
# TERVEZÉSI HATÁR – GEODÉZIAI FELMÉRÉS





# TERVEZÉSI SZEMPONTOK - CÉLKITŰZÉS

- Kőrös Csoma Sándor szobor új helyének, illetve környezetének rendezése
- Gyalogos sétány északi végének, ill. környezetének rendezése
- Üzletek, vendéglátó egységek előtt megfelelő méretű felület biztosítása teraszok számára (meglévő növénykazetták csökkentésével)
- Új, korszerű ülőbútorok, berendezések kihelyezése
- Közvilágítás felülvizsgálata



## Kőrösi Csoma Sándor

- 1784. március 27-én született kismemesi család gyermekeként
- nyelvtudós, tibetológia tudományának megalapítója
- magyar múlt, magyar őshaza felkutatása
- tibeti nyelv/irodalom tanulmányozása → ősi iratok → forrás a magyarság eredetéről
- 1842. április 11-én hunyt el maláriában → sírja Dardzsilingben található
- Ázsiában nagy tisztelet övezi → Japánban bódhiszattvának – „buddhista szentnek” – nyilvánították





# KŐRÖSI CSOMA SÁNDOR SZOBOR ÚJ KÖRNYEZETE

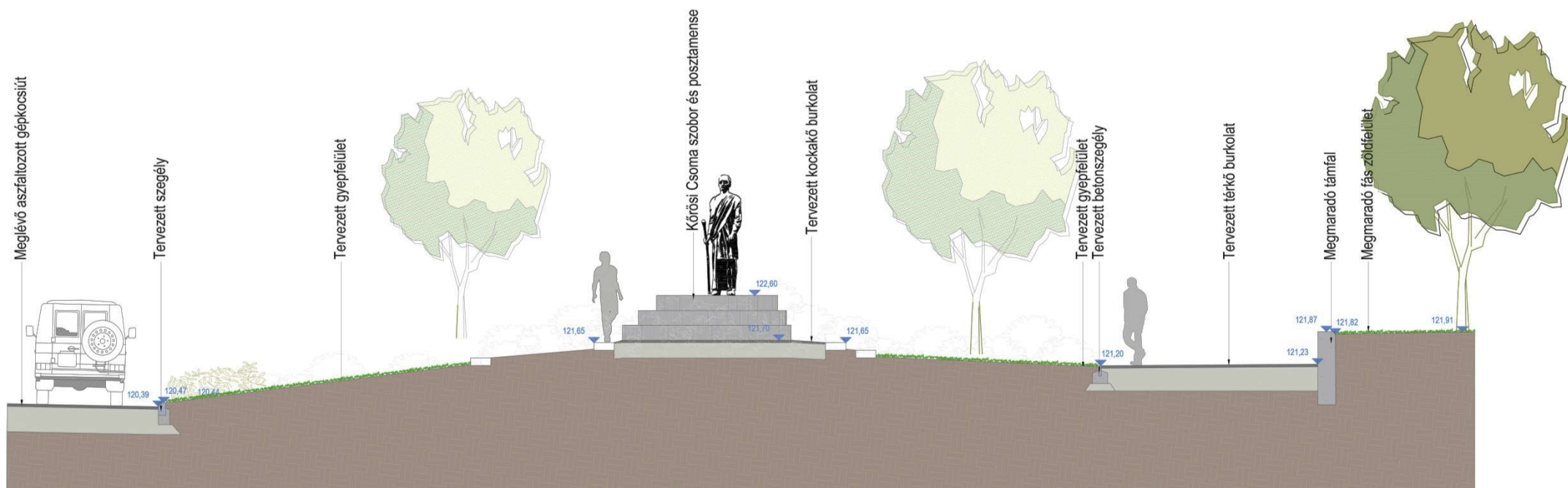
(Szobor nézeti iránya, D-i irányhoz képest eltér ~15-20 fokkal)

## Szobor környezetrendezésének leírása:

A Kőrösi Csoma Sándor szobor új helyén a megszüntetett növényágyakból kikerülő földből készített domb tetejére kerül az áthelyezett posztamensre. A szobor közvetlen környezete bazalt kockakőburkolatra kerül, hogy helyet kapjon a szoborhoz tartozó emléktábla, illetve a szobor jól körüljárható legyen. A burkolat körül kialakított rézsűs felületen alacsony cserje- és évelőnövényekből kialakított növénykiültetés kap helyet. A szobor gyepebe süllyesztett, látszóbeton tipegőköveken keresztül érhető el. A szobor körüli burkolat megújul, a töredezett asztalt burkolatú sétány új szegélyt és magas minőségű térkő burkolatot kap. A szobor melletti parkoló átalakul, a szobor tekintete elől elkerülnek a parkoló autók. A szobor új díszvilágítás kap. A szobor környezetében lévő zöldfelületen automata öntözőrendszer biztosítja az öntözővizet.



# SZOBOR ÚJ KÖRNYEZETE KÖRÜLI TEREP JELLEMZŐ METSZETE





# SZOBOR KÖRNYEZETÉNEK LÁTVÁNYTERVE





# TERVEZETT PARKI BERENDEZÉSEK – SZOBOR ÚJ KÖRNYEZETE

Maradó berendezések:

HOFEKA – NOSZTALGIA KÖRÖS kandeláber

Köztéri öntöttvas hulladékgyűjtő

BRINGAPARKOLÓ – P kerékpártámasz



# TERVEZETT NÖVÉNYHASZNÁLAT

Kőrösi Csoma Sándor szobor környezete

## 1. ALACSONY TALAJTAKARÓK (MAX. 50 CM ↓)

Kőrösi Csoma szobor közvetlen környezete

*Deutzia gracilis* 'Nikko' – Törpe gyöngyvirágcsereje  
(tibeti előfordulás)

*Euonymus microphyllus* - Aprólevelű japán kecskerágó  
(keleties jelleg, örökzöld)



## 2. KÖZÉPMAGAS CSERJÉK (0,5 M – 1 M ↓)

Kőrösi Csoma szobor háttére

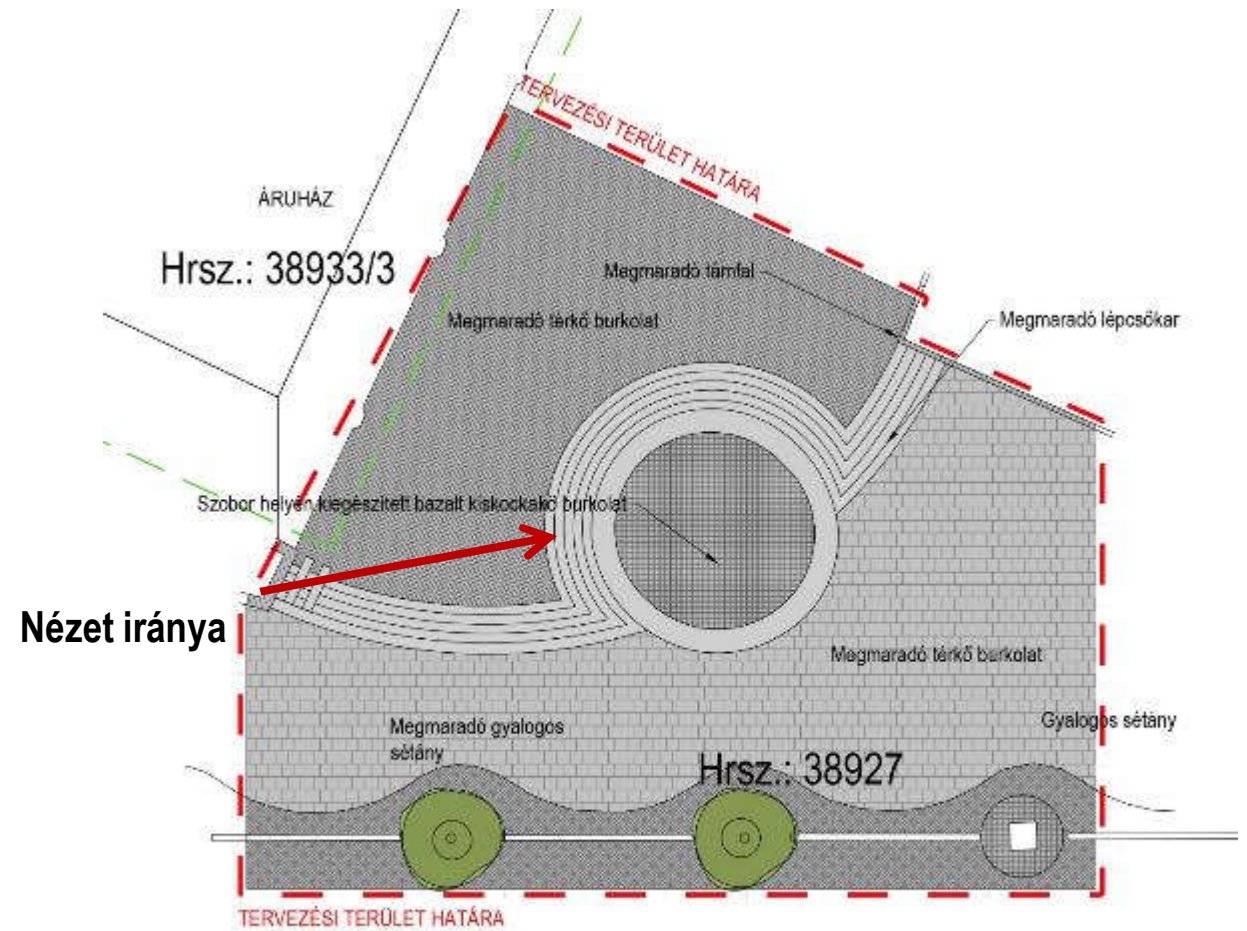
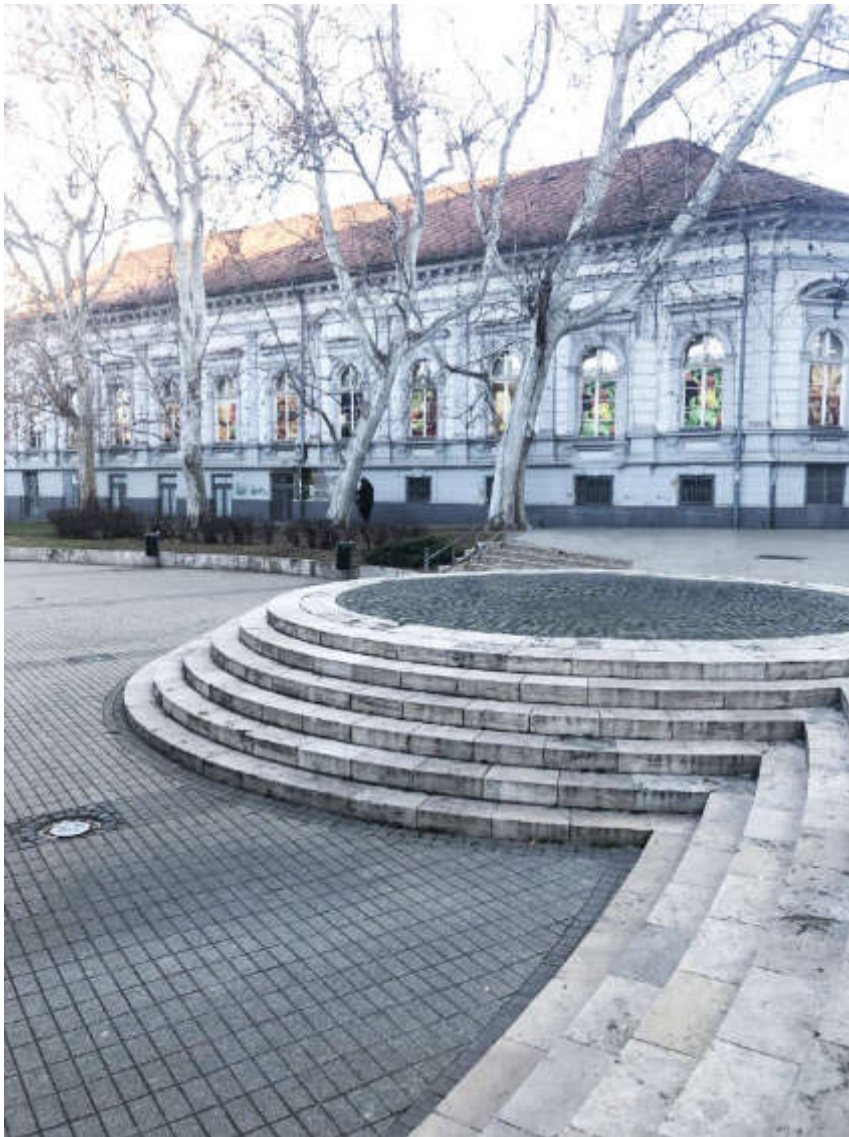
*Paeonia lactiflora* – Lágyszárú bazsarózsa  
(tibeti előfordulás)

*Hypericum calycinum* – Örökzöld orbáncfű  
(keleties jelleg, örökzöld)

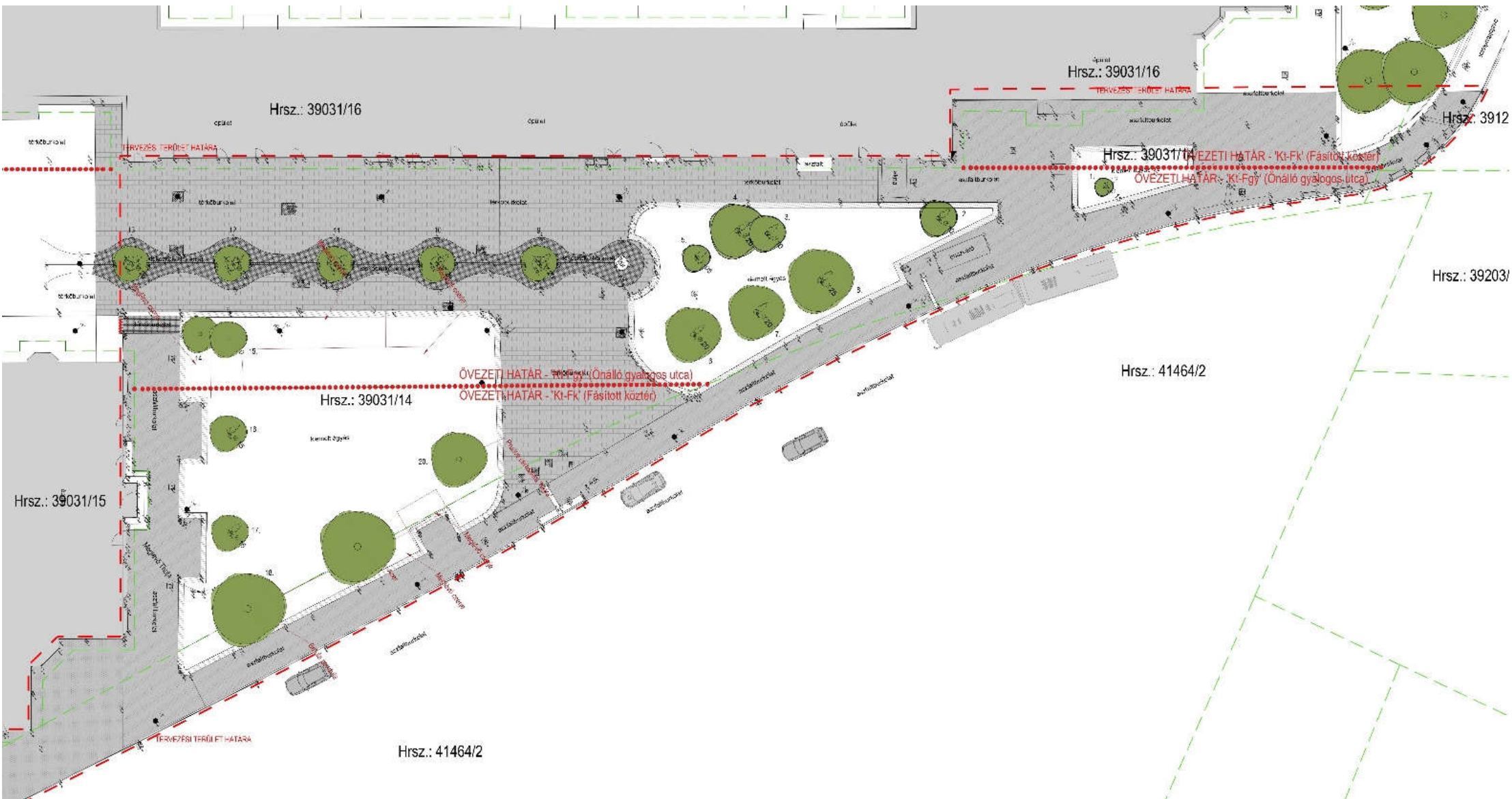




# KŐRÖSI CSOMA SÁNDOR SZOBOR RÉGI KÖRNYEZETE

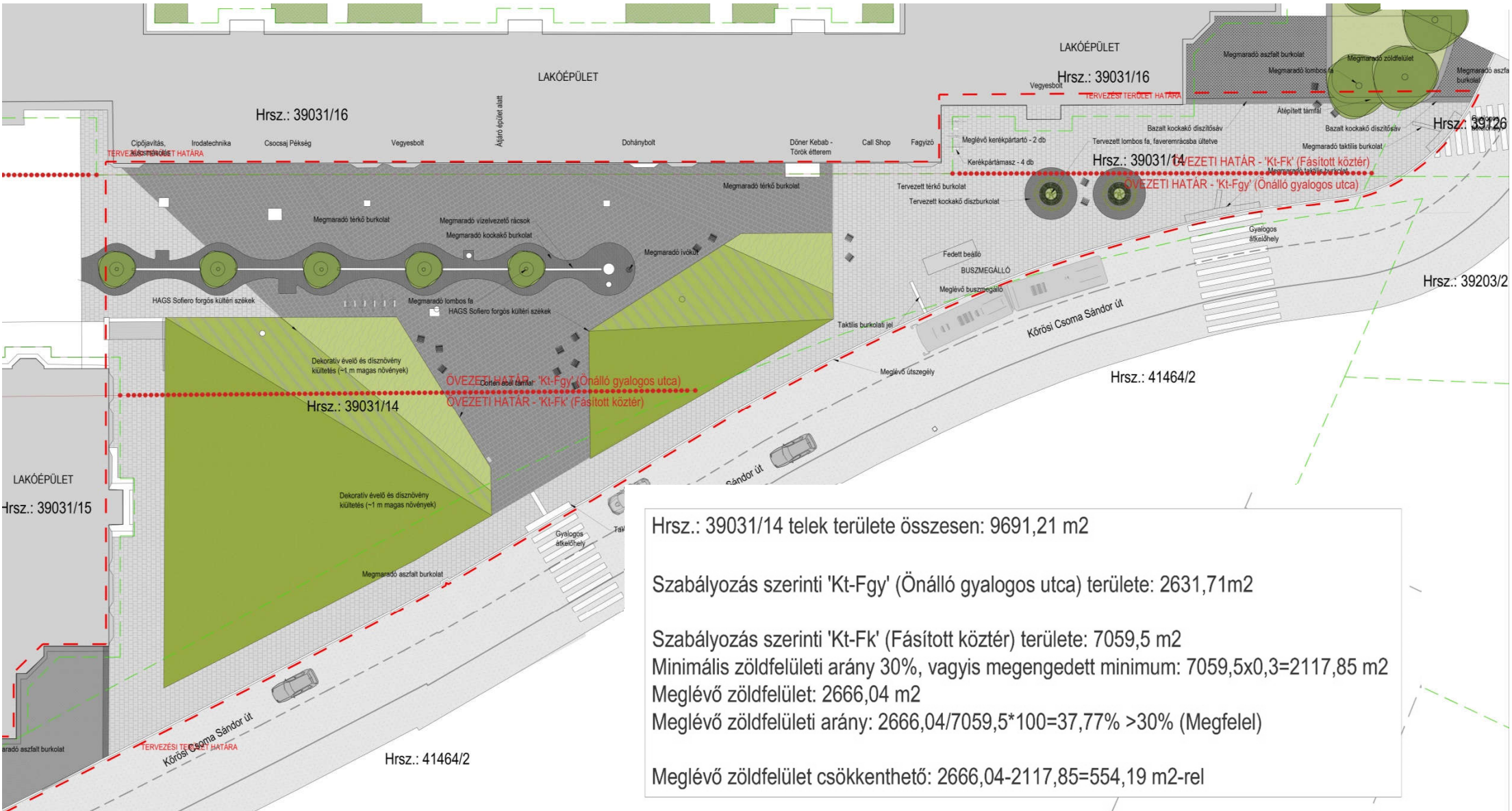
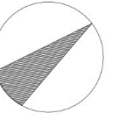


# KÖRÖSI CSOMA SÁNDOR ÚT - RÉGI KÖRNYEZETE





# KÖRÖSI CSOMA SÁNDOR ÚT KÖRNYEZETRENDEZÉSI KONCEPCIÓTERV



Hrsz.: 39031/14 telek területe összesen: 9691,21 m<sup>2</sup>

Szabályozás szerinti 'Kt-Fgy' (Önálló gyalogos utca) területe: 2631,71m<sup>2</sup>

Szabályozás szerinti 'Kt-Fk' (Fásított köztér) területe: 7059,5 m<sup>2</sup>

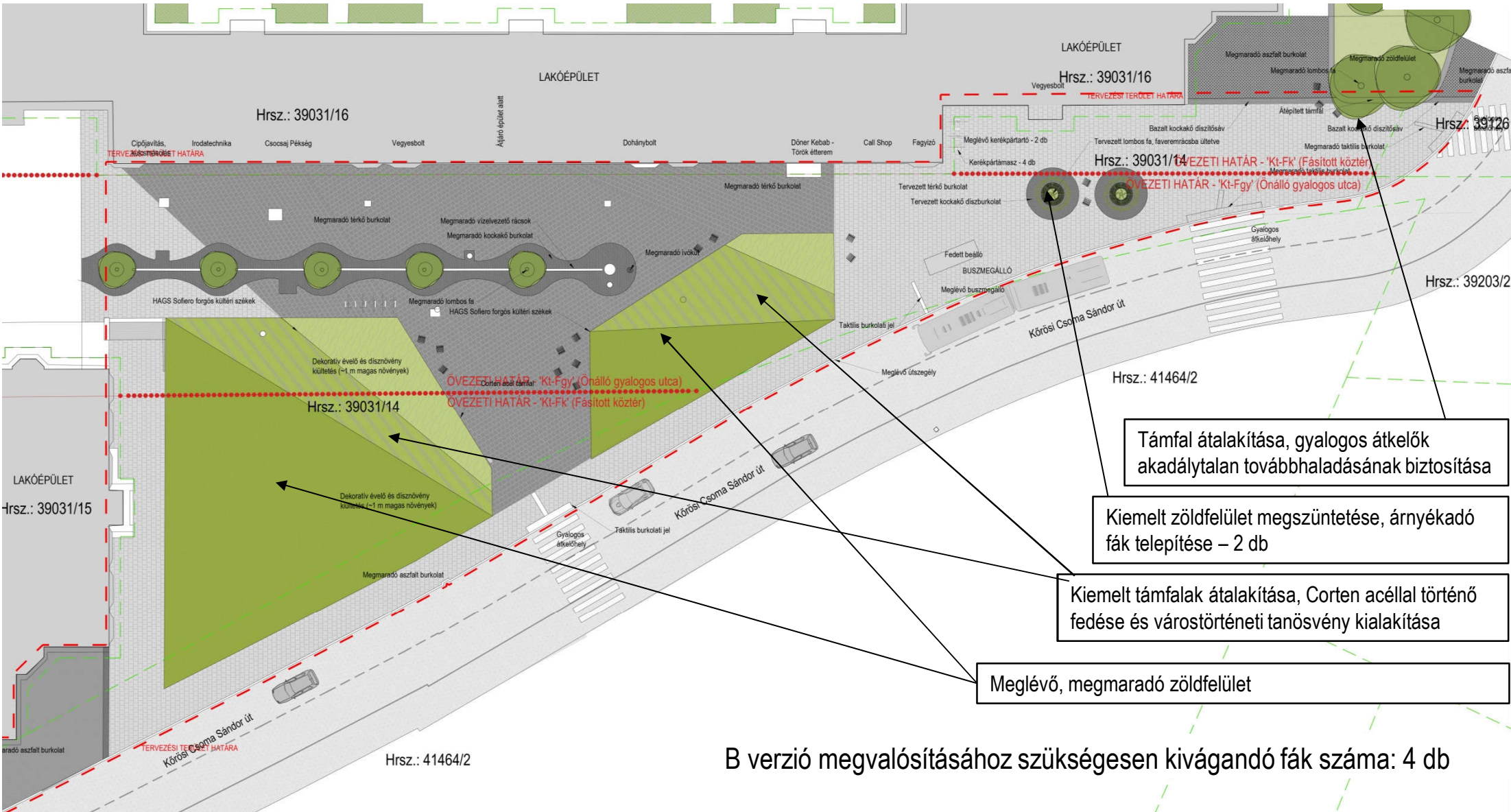
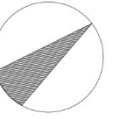
Minimális zöldfelületi arány 30%, vagyis megengedett minimum:  $7059,5 \times 0,3 = 2117,85$  m<sup>2</sup>

Meglévő zöldfelület: 2666,04 m<sup>2</sup>

Meglévő zöldfelületi arány:  $2666,04 / 7059,5 \times 100 = 37,77\% > 30\%$  (Megfelel)

Meglévő zöldfelület csökkenthető:  $2666,04 - 2117,85 = 548,19$  m<sup>2</sup>-rel

# KÖRÖSI CSOMA SÁNDOR ÚT KÖRNYEZETRENDEZÉSI KONCEPCIÓTERV



Támfal átalakítása, gyalogos átkelő akadálytalan továbbhaladásának biztosítása

Kiemelt zöldfelület megszüntetése, árnyékaó fák telepítése – 2 db

Kiemelt támfalak átalakítása, Corten acéllal történő fedése és várostörténeti tanösvény kialakítása

Meglévő, megmaradó zöldfelület

B verzió megvalósításához szükséges kivágandó fák száma: 4 db



# TERVEZETT PARKI BERENDEZÉSEK

## Maradó berendezések:

VÁROSSZÉPÍTŐ – PÉCSI SZÉK támlás köztéri szék

HOFEKA – NOSZTALGIA KÖRÖS kandeláber

Köztéri öntöttvas hulladékgyűjtő

BRINGAPARKOLÓ – P kerékpártámasz

HÍRŐS PARK – KÖR ALAKÚ faveremrács



## Új berendezések:

HAGS – Sofiero szék



## Corten acél elemek



# MŰSZAKI LEÍRÁS

## Környezetredezés leírása:

- A sétány kiemelt növényágyai részben megmaradnak, átépítésre kerülnek. A meglévő kőfal kap egy Corten acél takarólemezt, amely kettős cél szolgál amellet, hogy az egész térnek modern, új külsőt kölcsönöz. A Corten lemezek teteje ferdén a zöldfelület felé hajlik és információs felületként szolgál. A fém lemezeken Kőrösi Csoma Sándor személyéhez köthető információk tüntethetők fel.
- A kialakítás másodlagos célja annak megakadályozása, hogy a felhasználók rongálják a zöldfelületet vagy a támfal szerkezetét.
- A sétányon beljebb haladva a bazalt kockakő burkolattal keretezett fasor megmarad.
- A közösségi téren új, egyszemélyes forgó székek kerülnek kihelyezésre az arra alkalmas pihenőpontokon.

Előzetes, tervezői költségbecslés: 191 millió Ft (nettó); 242 millió Ft (bruttó)



# KÖLTSÉGBECSLÉS

Előzetes, tervezői költségbecslés: 191 millió Ft (nettó)

*(A költségbecslés tartalmazza a szobor régi és új környezetének rendezését, valamint a gyalogos sétány felújítási munkálatait szakági feladatokkal együtt!)*

KÖLTSÉGVETÉSI FŐÖSSZESÍTŐ					
<b>01. Kőrösi Csoma Sándor szobor új helyének környezetrendezése</b>					<b>47 963 740 Ft</b>
<i>Áfa (27%)</i>					<i>12 950 210 Ft</i>
<b>02. Kőrösi Csoma Sándor szobor régi helyének környezetrendezése</b>					<b>1 281 300 Ft</b>
<i>Áfa (27%)</i>					<i>345 951 Ft</i>
<b>03. Kőrösi Csoma Sándor sétány környezetrendezése</b>					<b>141 534 476 Ft</b>
<i>Áfa (27%)</i>					<i>38 214 309 Ft</i>
<b>ÖSSZESEN NETTÓ:</b>					<b>190 779 516 Ft</b>
<i>Áfa (27%):</i>					<i>51 510 469 Ft</i>
<b>MINDÖSSZESEN BRUTTÓ:</b>					<b>242 289 985 Ft</b>

# LÁTVÁNYTERVEK

Megszüntetett támfal helyén fás, ligetes köztér alakul ki





Kialakult köztéren újszerű, modern ülőbútorok helyezhetők el. A tervezett fák idővel árnyékot biztosítanak az itt tartózkodók számára





Részben megmaradó támfalra kívülről corten acél lemezeket rögzítünk, amely modern megjelenést kölcsönöz a térnek, a hátrahajlított acéllemezekre Kőrösi Csoma Sándor személyével kapcsolatos információk tüntethetők fel





Meglévő gyalogos átkelőhely felől érkezők a corten acél támfalon feltüntetett, helytörténeti információkat olvashatják





## Látványterv madártávlatból







1091 Budapest, Üllői út 5. III/23.

Tel.: +36 1 321 85 98

Fax: +36 1 321 85 99

e-mail: [ter@s-ter.hu](mailto:ter@s-ter.hu)

[www.s-ter.hu](http://www.s-ter.hu)

**Köszönjük a figyelmet!**