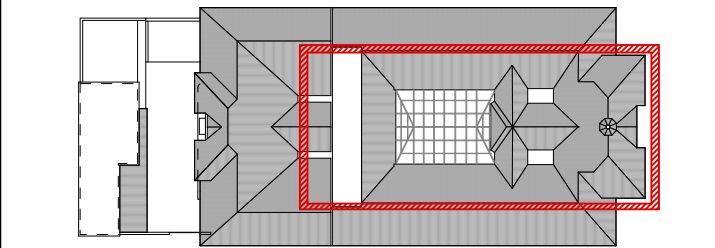


- JELMAGYARÁZAT:**
- meglévő téglafalazat
 - tervezett téglafalazat
 - tervezett 2x2 rétegű gipszkarton falazat 75 mm-es CW vázzal, részl. lásd R1_T.rtg.
 - parketta javítása, pótlása
 - új nyílászáró szerkezet



MÉGHATÁROZÁSOK:
A felmérés átlagos pontossága ± 2cm / 0,5%, szakági tervekhez a mértékek a helyszíni ellenőrzésűek.
Ez a rajz az IES Kft. szellemi tulajdona. Harmadik fél számára sem engedély, vagy másolt formában, sem egyéb módon történő továbbadás nem megengedett. A rajz tartalmának közlésére tilos.

Létesítmény:	Kőbányai Polgármesteri Hivatal 1102 Budapest, Szent László tér 29; hrsz.: 39122-39123		
Terv típusa:	KIVITELI TERV		
Építető:	Budapest Főváros X. kerület Kőbányai Önkormányzat 1102 Budapest, Szent László tér 29		
Generál tervező:	Integrated Engineering Solutions Kft. Integrated Engineering Solutions Kft. 6792 Zsombó, Gárdonyi Géza u. 36.		
Felelős tervező:	HAJDU NÓRA E-01-3820		
Építész munkatársak:	DEBRECZENI SZABOLCS E-01-6268		
	DAMÁSDI FRUZSINA ESZTER KRISTÓF IMOLA BÁRTFAI JUDIT		
Statisztus tervező:	SZARKA GERGŐ T 13-13944		
Géptér tervező:	FOK ZOLTÁN G 01-7476, 01-60723		
Elektromos tervező:	SEBESTYÉN MÁRK V 01-12500, 01-61313		
Rajzsám:	É-T-01		
Terv előzmények:	Rajz megnevezése: Tervezett szerkezetek Pincészínti Alaprajz		
Méretarány:	1:50 (110x59,4)	Dátum:	2017. május 12.